



ANLEITUNGEN FÜR DEN HARZ-REGENERIERUNGSZYKLUS

S500DE_{+plus}

S500DEPR_{+plus}



1. AUFSTELLUNG **3**

2. HARZ- REGENERIERUNGSZYKLUS **3**

1. AUFSTELLUNG

- Bis zur Hälfte in den Salzbehälter (G) Wasser gießen und dann mit 1 kg NaCL-Kochsalz. Gefäß gut verschliessen, damit das Wasser nicht austritt. Die Befüllung des Spültanks ausführen. Dieser Vorgang muss bei der Installation des Gerätes vorgenommen werden und ermöglicht dass sich der Entkalker mit Wasser füllt. (Fig. 2-1)

2. HARZ- REGENERIERUNGSZYKLUS

- Bei ausgeschaltener Maschine und leerem Spültank, das Standrohr entfernen und die Türe schliessen. Die START-Taste (3) drücken, das Aufleuchten der Kontrolleuchte (C) zeigt an, daß der Harz-Regenerierungszyklus begonnen hat. Nach Ausschalten der Kontrolleuchte (C) ist der Regenerierungszyklus beendet. Nun kann die Maschine den normalen Arbeitsgang aufnehmen. (Fig. 2-1)

N.B.:

- a) *Bevor man die Regeneration beginnt ist festzustellen ob der Salzbehälter (G) mit Salz befüllt ist.*
- b) *Bei jeder Regeneration werden ca. 0,2 kg Salz verbraucht. Alle 5 Regenerationszyklen ist 1 kg Salz nachzufüllen.*
- c) *Wasseranschlußdruck max 10 bar.*
- d) *Wassermenge max 10 l/min*
- e) *Anschlußwasser-Temperatur von 10 °C bis 55 °C.*
- f) *Der Wasserverbrauch pro Regenerierungszyklus ist 12 Liter (1,5bar).*
- g) *Die Regeneration gemäß Tabelle A durchführen.*
- h) *Der Regenerationszyklus dauert ca, 20 Minuten.*
- i) *Der Entkalker hat eine Dauer von circa 100.000 Liter.*

Wasserhärte	Behandeltes Wasser durchschnittlich	Regenerierung nach Spülgänge (Anzahl)
11° D – 20° F	260 lt.	68
17° D – 30° F	160 lt.	42
19.5° D – 35° F	130 lt.	34
22.5° D – 40° F	100 lt.	26
28° D – 50° F	90 lt.	23

Tabelle A

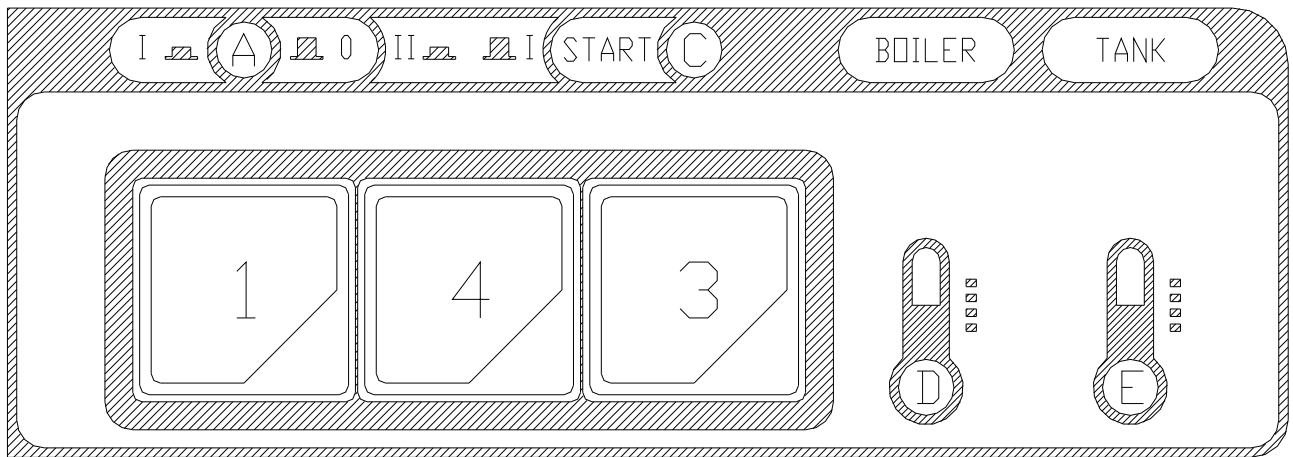


Bild. 2-1

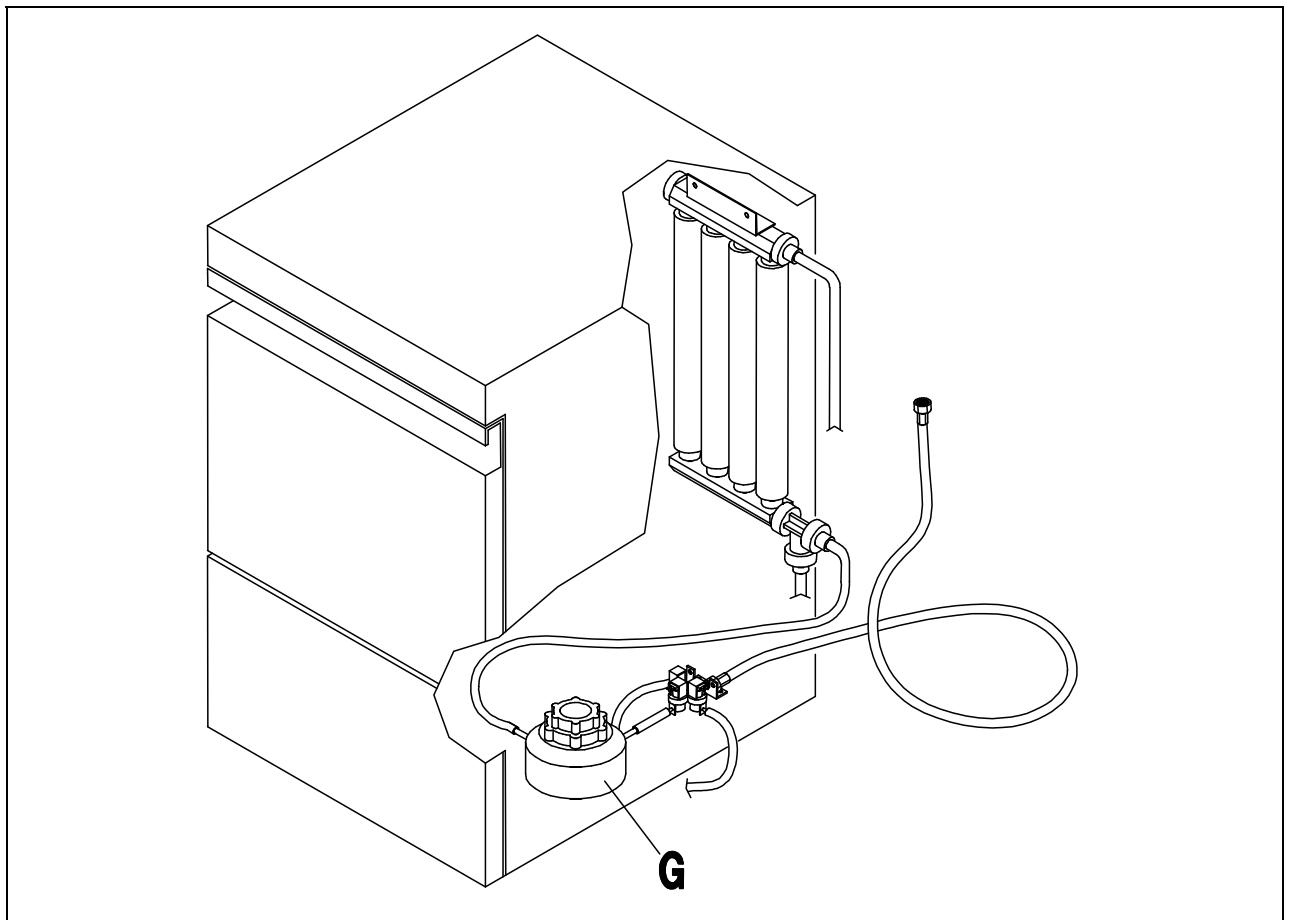
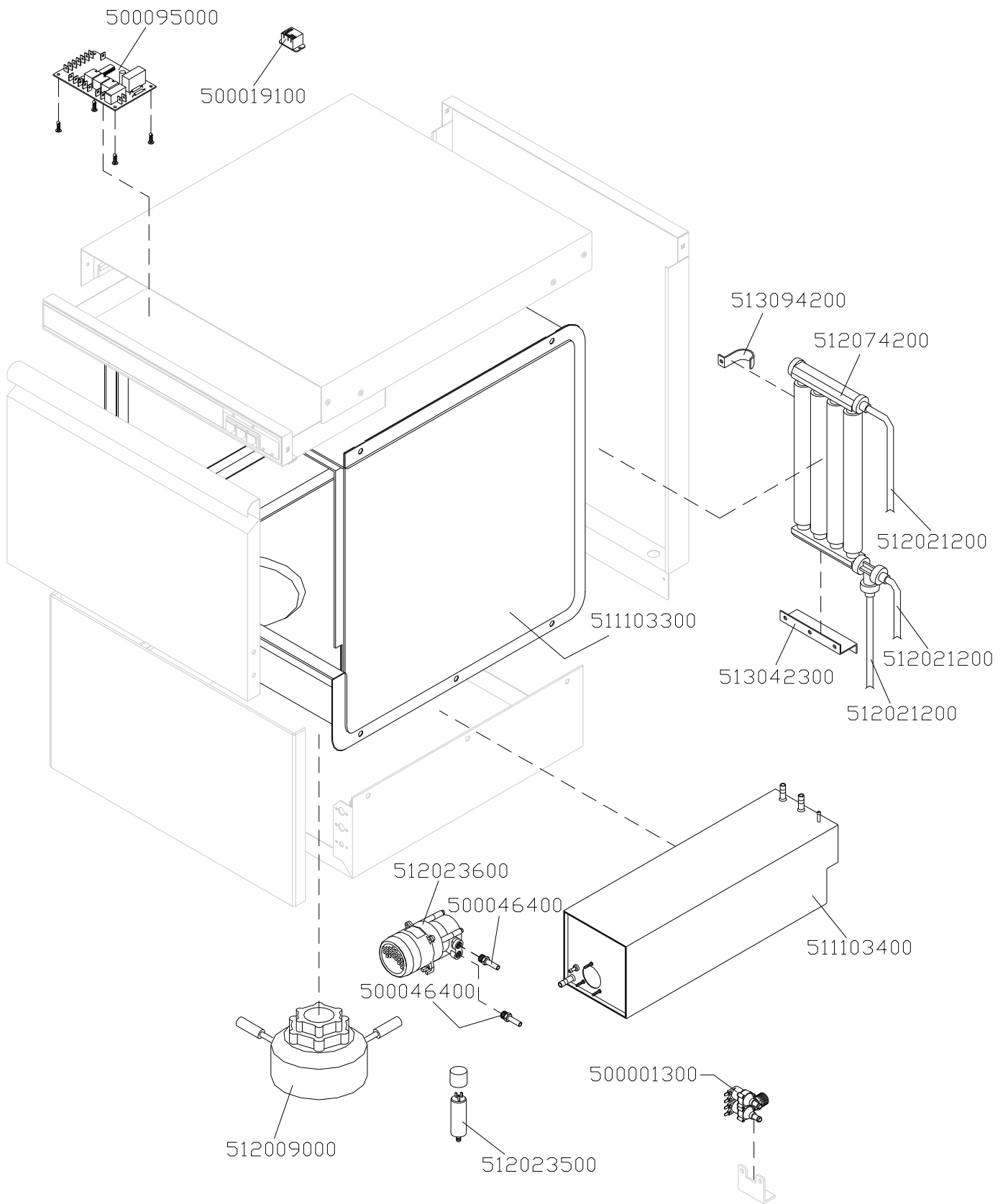


Bild. 2-2

S500DE(PR)





MULTI GROSSKUECHEN GmbH • Industriestraße, 22 • 27356 ROTENBURG
Telefon: 04261 94940 • Fax: 04261 5486
E-mail: info@multi-gastro.de • www.multi-gastro.de